

Профилактика распространения в образовательных организациях радикальной и иной деструктивной идеологии

Психотипы подростков, подверженных завлечению в деструктивные и экстремальные группы

Шерер Анастасия Александровна

Входные "ворота" вербовки

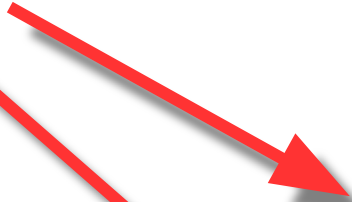
**Социальные
сети**



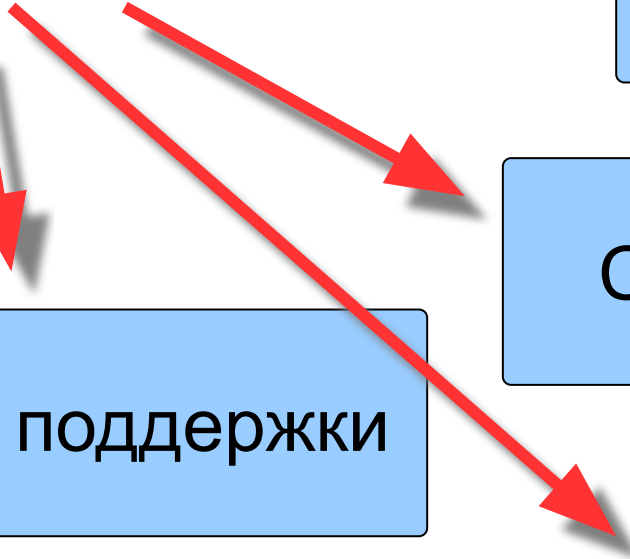
Общение



Поиск любви и поддержки



Самоутверждение



Досуг,
времяпровождение

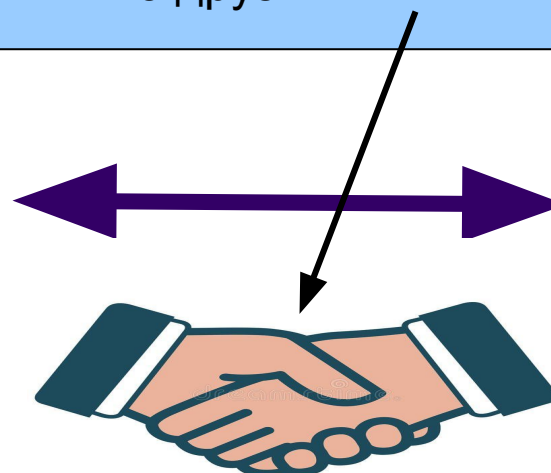
+ ПРОТИВ -

Потребность	Положительное удовлетворение через соцсети	Деструктивное удовлетворение через соцсети
Общение		
Самоутверждение		
Поиск любви и поддержки		
Досуг, времяпровождение		

Виртуальные "друзья"



Разница в представлении
о друзьях



"Кривое зеркало" деструктивных ценностей



Причины социальной дезадаптации

- - дисфункциональность семьи;
- - личностные особенности (возрастные, характерологические, психические);
- - школьная дезадаптация;
- - воздействие асоциальной неформальной среды;
- - причины социально-экономического и демографического характера

Где получить данные? Какие это могут быть данные?

- - дисфункциональность семьи;
- - личностные особенности (возрастные, характерологические, психические);
- - школьная дезадаптация;
- - воздействие асоциальной неформальной среды;
- - причины социально-экономического и демографического характера

Стадии социальной дезадаптации:

- 1) компенсаторно-уступчивая стадия, когда ребенок или подросток стремится снять внутреннее напряжение в связи с неблагоприятными обстоятельствами внешней среды, дезактуализацией главной цели, переориентацией на цели более общего порядка;
- 2) стадия конфликтно-демонстративная возникает, если предшествующая линия поведения не приносит желаемых результатов;
- 3) стадия внутренней средовой изоляции, когда учащийся перестает считать себя членом группы и начинает ориентироваться на мнение единомышленников.

Особенности подросткового возраста

ВАЖНО! В подростковом возрасте ведущей социальной потребностью является общение



Физиологические изменения



Психологические изменения:

- эмоциональная неустойчивость;
- резкие перепады настроения;
- повышенное самолюбие;
- резкость суждений;
- застенчивость и неуверенность в своих силах

Противоречия подросткового возраста

Ожидание общения с самим собой как с взрослым человеком

Растет ответственность и способность выполнять сложные дела

Внимательность к мелочам и деталям

Желание быть «как все»

Независимость суждений и борьба с авторитетами

Болезненное отношение к любой критике в свой адрес

Снижается умение справляться с повседневными обязанностями из-за импульсивности и нетерпения

Душевная черствость и порой даже жестокость

утверждение собственной индивидуальности и подчеркивание независимости собственного мнения

Обожествление кумиров и копирование поведения случайных людей

Длительная фрустрация порождает девиантное поведение

Ребенок с девиантным поведением уже имеет искаженные ценностные установки.

Поэтому пропагандистам деструктивных групп не нужно преодолевать его сопротивление.

Задача профилактики — выявить учащихся с девиантным поведением или риском девиации, объединить всех заинтересованных партнеров с целью преодоления фрустрации и принятия

Фрустрация — это психическое состояние, возникающее в ситуации реальной или предполагаемой невозможности удовлетворения тех или иных потребностей, или, проще говоря, в ситуации несоответствия желаний имеющимся возможностям. Такая ситуация может рассматриваться как до некоторой степени травмирующая.

Мотивы девиантного поведения:

МЕСТЬ

ВЛАСТЬ

ДЕМОНСТРАЦИЯ

ИЗБЕГАНИЕ НЕУДАЧИ

КОМПЕНСАЦИЯ ДЕВИАНТНОГО ПОВЕДЕНИЯ:

МЕСТЬ

Возможность
«выговориться»,
выплеснуть чувства

ДЕМОНСТРАЦИЯ

Сцена, публика,
внимание

ВЛАСТЬ

Возможность
реализовать себя,
ответственность,
руководство группой

ИЗБЕГАНИЕ НЕУДАЧИ

Работа в команде, чувство
причастности к общему
результату, воспитание
заслуженной гордости

Акцентуации характера

Характер - это совокупность устойчивых черт личности, определяющих отношение человека к людям, к выполняемой работе.

Акцентуация характера - это чрезмерное усиление отдельных черт характера, при котором наблюдаются не выходящие за пределы нормы отклонения в психологии и поведении человека, граничащие с патологией. Такие акцентуации как временные состояния психики чаще всего наблюдаются в подростковом и раннем

Типы акцентуаций по А.Е. Личко

- 1) лабильный - резкая смена настроения в зависимости от ситуации;
- 2) циклоидный - склонность к резкой смене настроения в зависимости от внешней ситуации;
- 3) астенический - тревожность, нерешительность, быстрая утомляемость, раздражительность, склонность к депрессии;
- 4) боязливый (сензитивный) тип - робость, стеснительность, повышенная впечатлительность, тенденция испытывать чувство неполноценности;
- 5) психастенический - высокая тревожность, мнительность, нерешительность, склонность к самоанализу, постоянным сомнениям и рассуждательству, тенденция к образованию ритуальных действий;

Типы акцентуаций по А.Е. Личко

- 6) шизоидный - отгороженность, замкнутость, трудности в установлении контактов, эмоциональная холодность, проявляющаяся в отсутствии сострадания, недостаток интуиции в процессе общения;
- 7) застревающий (параноидный) - повышенная раздражительность, стойкость отрицательных аффектов, болезненная обидчивость, подозрительность, повышенное честолюбие;
- 8) эпилептоидный - недостаточная управляемость, импульсивность поведения, нетерпимость, склонность к злобно-тоскливому настроению с накапливающейся агрессией, проявляющейся в виде приступов ярости и гнева (иногда с элементами жестокости), конфликтность, вязкость мышления, чрезмерная обстоятельность речи, педантичность;

Типы акцентуаций по А.Е. Личко

- 9) демонстративный (истероидный) - выраженная тенденция к вытеснению неприятных для субъекта фактов и событий, к лживости, фантазированию и притворству, используемым для привлечения к себе внимания, характеризуемая отсутствием угрызений совести, авантюристичностью, тщеславием, "бегством в болезнь" при неудовлетворенной потребности в признании;
- 10) гипертимный - постоянно приподнятое настроение, жажда деятельности с тенденцией разбрасываться, не доводить дело до конца, повышенная словоохотливость (скачка мыслей);
- 11) дистимный, напротив, преобладание пониженного настроения чрезвычайная серьезность, ответственность, сосредоточенность на мрачных и печальных сторонах жизни, склонность к депрессии, недостаточная активность;

Типы акцентуаций по А.Е. Личко

- 12) неустойчивый (экстравертированный) тип - склонность легко поддаваться влиянию окружающих, постоянный поиск новых впечатлений, компаний, умение легко устанавливать контакты, носящие, однако, поверхностный характер;
- 13) конформный - чрезмерная подчиненность и зависимость от мнения других, недостаток критичности и инициативности, склонность к консерватизму.

Неблагоприятные факторы, усиливающие патологические черты акцентуации:

- 1) гипопротекция, достигающая в крайней степени безнадзорности;
- 2) потворствующая гипопротекция, когда родители предоставляют подростка самому себе, фактически не заботясь о его поведении, но при начинающихся проступках и даже правонарушениях всячески его выгораживают, отводя все обвинения, стремятся любыми способами освободить от наказаний и т. п.;
- 3) доминирующая гиперпротекция ("гиперопека");
- 4) потворствующая гиперпротекция, в крайней степени достигающая воспитания "кумира семьи";
- 5) эмоциональное отвержение, в крайних случаях достигающее степени третирования и унижения (воспитание по типу "Золушки");
- 6) воспитание в условиях жестоких взаимоотношений;
- 7) в условиях повышенной моральной ответственности;
- 8) в условиях "культа болезней".

Акцентуация (тип) Тип неправильного воспитания

Гипертимный Гипопротекция, доминирующая гиперпротекция

Циклоидный Унижение близкими

Лабильный Гиперпротекция, эмоциональное отвержение

Астеноневротический Доминирующая гиперпротекция

Сенситивный То же

Психастенический Повышенная ответственность, доминирующая гиперпротекция

Шизоидный Жесткие взаимоотношения

Эпилептоидный Жесткие взаимоотношения, потворствующая гиперпротекция

Истероидный Потворствующая гиперпротекция ("кумир семьи")

Неустойчивый Гиперпротекция

Конформный То же

Выводы :

Общительный подросток



Организация

Детское движение, волонтерство



Гигиена общения
в Сети



Выводы :

Подросток, склонный к девиантному поведению



Наблюдение и коррекция



Работа с семьей, с психологом



Ответственность поручения



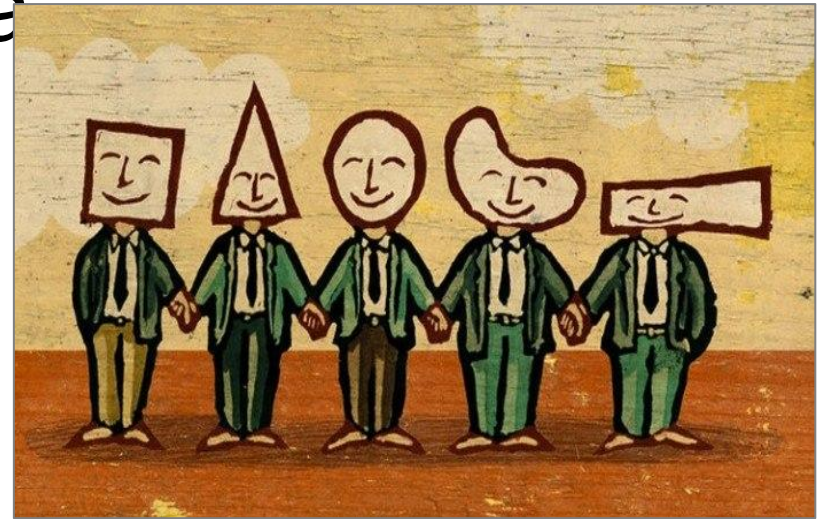
Формирование ценностных опор

Выводы :

Подросток с сильно выраженной
акцентуацией характера



Наблюдение,
бережное
отношение



Работа с семьей, с психологом



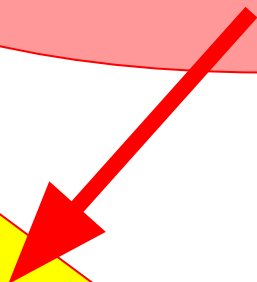
Возможность
«отдушины»
в спорте, искусстве

Выводы :

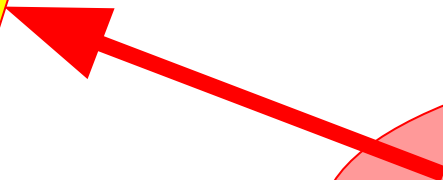
Подросток



Внимание



Коллектив



Нагрузка