

Результаты диагностики регулятивных УУД.

Изучение проходило по результатам методики «Выкладывание узора из кубиков» (собрать из 16 кубиков узор (кубики Кооса) и методики «Тест простых поручений», а так же по наблюдениям за учащимися на уроках и во второй половине дня. Диагностировалась так же способность к саморегуляции поведения, организация деятельности, отдельные свойства внимания, объем оперативной памяти.

1. Целеполагание

Уровень	1 «Б»		2 «Б»		3 «Б»	
Количество обследуемых учащихся	7		7		10	
Высокий	0 (0%)	1 (14%)	0 (0%)	0 (0%)	0 (0%)	0 (0%)
Средний	1 (14%)	1 (14%)	1 (14%)	1 (14%)	2 (20%)	6 (60%)
Низкий	6 (85%)	5 (71%)	6 (85%)	6 (85%)	8 (80%)	4 (40%)

Данный вид деятельности представляет для детей большую трудность, им сложно удержать цель, поэтому результаты диагностики данного параметра УУД низкие на начало года. На конец года динамика изменилась в лучшую сторону.

Планирование

Уровень	1 «Б»		2 «Б»		3 «Б»	
Количество обследуемых учащихся	7		7		10	
Высокий	0 (0%)	1 (14%)	0 (0%)	0 (0%)	0 (0%)	0 (0%)
Средний	0 (0%)	3 (42%)	1 (14%)	1 (14%)	1 (10%)	7 (70%)
Низкий	7 (100%)	3 (42%)	6 (85%)	6 (85%)	9 (90%)	3 (30%)

Планирование так же представляет для детей большую трудность, они не способны планировать свою деятельность, поэтому результаты диагностики данного параметра УУД низкие на начало года. На конец года динамика изменилась в лучшую сторону.

Прогнозирование

Уровень	0 «Б»		0 «В»		1 «А»	
Количество учащихся	7		7		10	
Высокий	1 (14%)	1 (14%)	0 (0%)	0 (0%)	0 (0%)	1 (10%)
Средний	0 (0%)	2 (28%)	1 (14%)	1 (14%)	5 (50%)	9 (90%)
Низкий	6 (85%)	4 (57%)	6 (85%)	6 (85%)	5 (50%)	0 (0%)

Прогнозирование так же еще только формируется, поэтому результаты диагностики данного параметра УУД тоже достаточно низкие. На конец года динамика значительно изменилась в лучшую сторону.

2. Контроль и коррекция

Уровень	0 «Б»		0 «В»		1 «А»	
Количество учащихся	7		7		10	
Высокий	0 (0%)	0 (0%)	0 (0%)	0 (0%)	0 (0%)	0 (0%)
Средний	1 (14%)	4 (57%)	1 (14%)	1 (14%)	0 (0%)	6 (60%)
Низкий	6 (85%)	3 (42%)	6(85%)	6(85%)	10 (100%)	4 (40%)

Уровень	1 «Б»		1 «В»		1 «Д»	
Количество учащихся	7		7		6	
Высокий	0 (0%)	0 (0%)	0 (0%)	0 (0%)	0 (0%)	0 (0%)
Средний	4 (57%)	4 (57%)	0 (0%)	3 (42%)	0 (0%)	4 (60%)
Низкий	3 (42%)	3 (42%)	7 (100%)	4 (57%)	6 (100%)	2 (40%)

Контроль и коррекция так же еще только формируются, поэтому результаты диагностики данного параметра УУД тоже достаточно низкие, из 44 на начало года 38 учащихся с низким уровнем и 6 со средним. На конец года динамика из 44 у 22 низкий уровень, у 22 средний.

3. Оценка

Уровень	0 «Б»		0 «В»		1 «А»	
Количество учащихся	7		7		10	
Высокий	1 (14%)	1 (14%)	0 (0%)	0 (0%)	0 (0%)	0 (0%)
Средний	0 (0%)	2 (28%)	0 (0%)	1 (14%)	1 (10%)	6 (60%)
Низкий	6 (85%)	4 (57%)	6 (85%)	6 (85%)	9 (90%)	4 (40%)

Уровень	1 «Б»		1 «В»		1 «Д»	
Количество учащихся	7		7		6	
Высокий	0 (0%)	0 (0%)	0 (0%)	0 (0%)	0 (0%)	0 (0%)
Средний	6 (85%)	6 (85%)	0 (0%)	2 (28%)	0 (0%)	2 (60%)
Низкий	1 (14%)	1 (14%)	7 (100%)	5 (71%)	6 (100%)	4 (40%)

Оценка деятельности так же еще только формируется, дети не способны к качественному анализу и оценке своих работ, поэтому результаты диагностики данного параметра УУД низкие, из 44 на начало года у 35 учащихся с низким уровнем и 7 со средним. На конец года динамика из 44 у 24 низкий уровень, у 19 средний и у 1 высокий.

4. Волевая саморегуляция

Уровень	0 «Б»	0 «В»	1 «А»
Количество	7	7	10

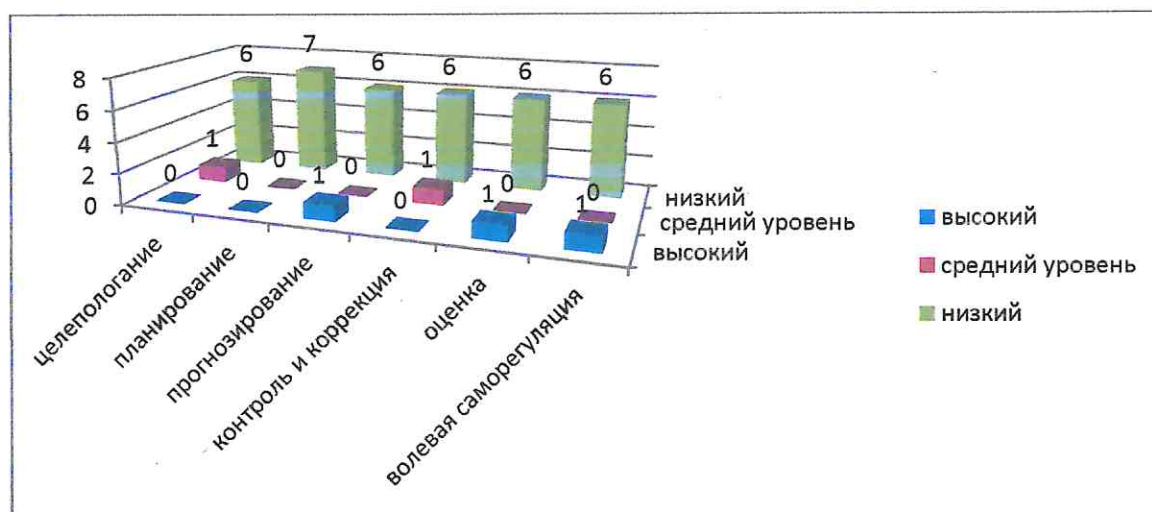
учащихся						
Высокий	1 (14%)	1 (14%)	0 (0%)	0 (0%)	0 (0%)	0 (0%)
Средний	0 (0%)	3(42%)	1 (14%)	2(28%)	4 (40%)	7 (70%)
Низкий	6 (85%)	3 (42%)	6 (85%)	5 (71%)	6 (60%)	3 (30%)

Уровень	1 «Б»		1 «В»		1 «Д»	
Количество учащихся	7		7		6	
Высокий	0 (0%)	0 (0%)	0 (0%)	0 (0%)	0 (0%)	0 (0%)
Средний	4 (57%)	4 (57%)	3 (42%)	5 (71%)	0 (0%)	1 (14%)
Низкий	3 (42%)	3 (42%)	4 (57%)	2 (28%)	6 (100%)	5 (83%)

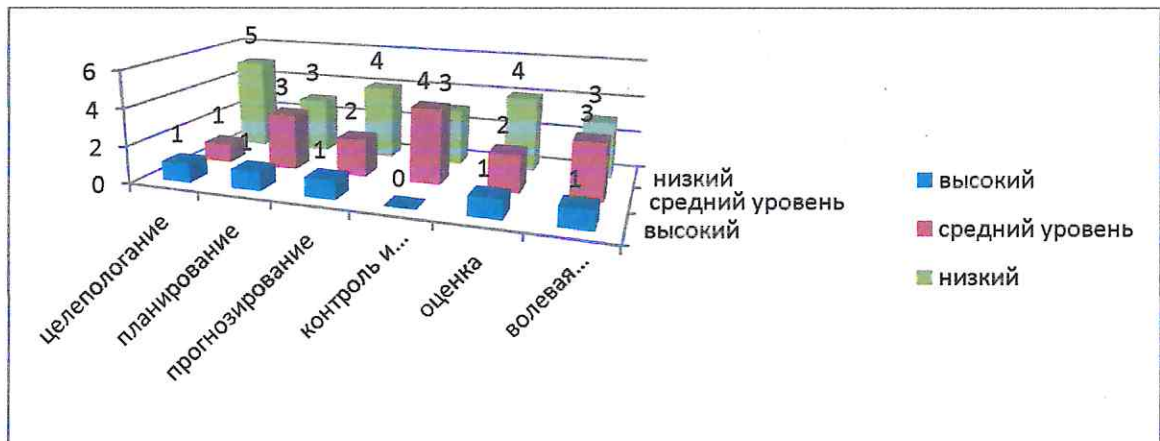
Волевая сфера так же еще плохо поддается контролю, дети очень эмоциональны, поведение не произвольное, часто отмечаются эмоциональные срывы. Результаты параметра УУД , из 44 на начало года 34 учащихся с низкий уровень и у 12 средний. На конец года динамика из 44 у 11 низкий уровень, у 22 средний у 1 высокий.

Развитие регулятивных действий связано с формированием произвольности поведения. Психологическая готовность в сфере воли и произвольности обеспечивает целенаправленность и планомерность управления ребенком своей деятельностью и поведением. Воля находит отражение в возможности соподчинения мотивов, целеполагании и сохранении цели, способностях прилагать волевое усилие для ее достижения. Произвольность выступает, как умение ребенка строить свое поведение и деятельность в соответствии с предлагаемыми образцами и правилами и осуществлять планирование, контроль и коррекцию выполняемых действий, используя соответствующие средства.

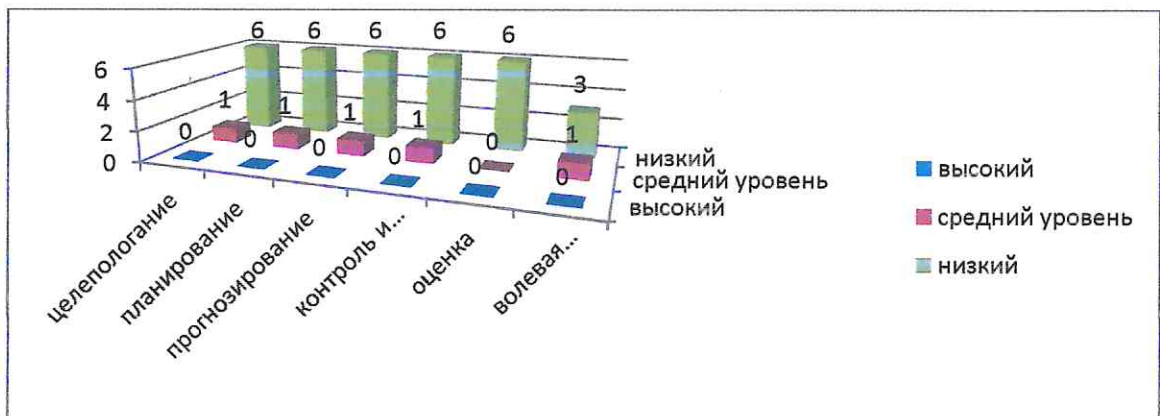
Регулятивные УУД 1 «Б» класс (на начало года)



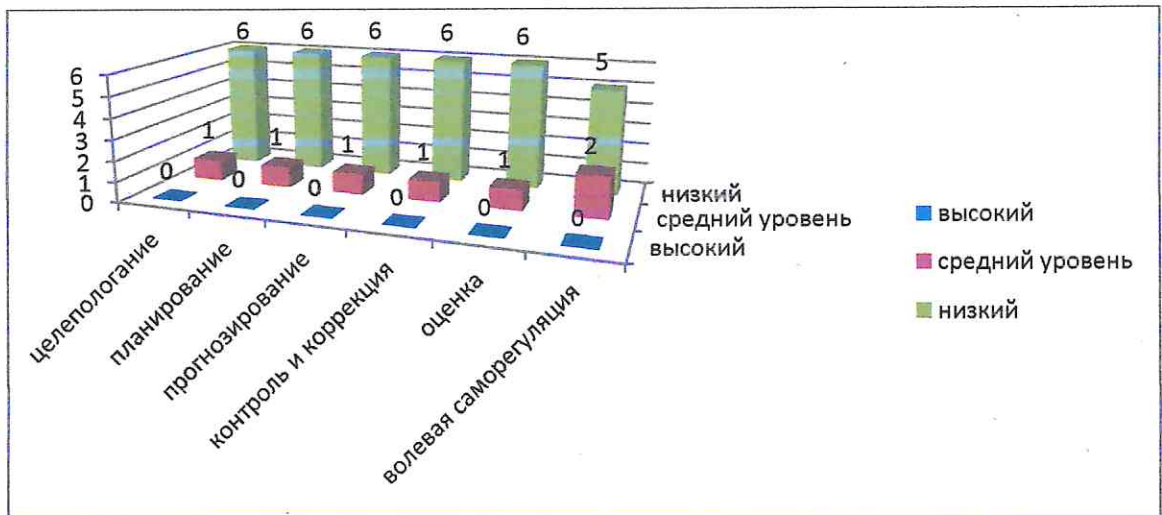
Регулятивные УУД 1 «Б» класс (на конец года)



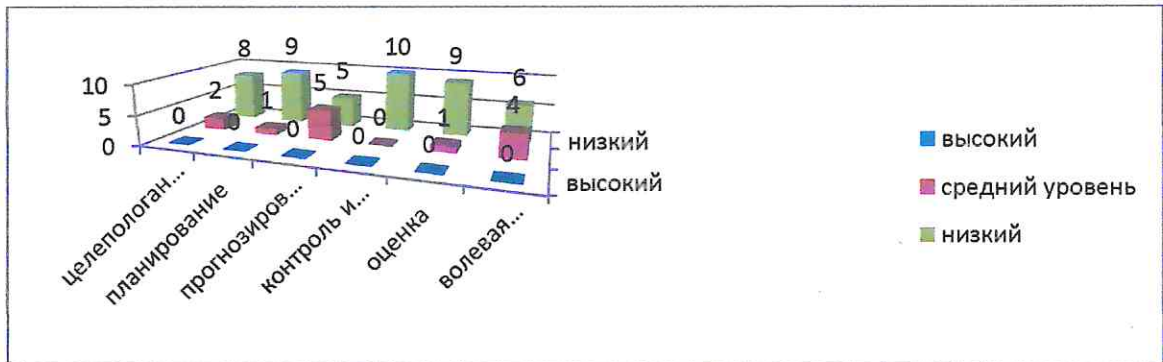
Регулятивные УУД 2«Б» класс (на начало года)



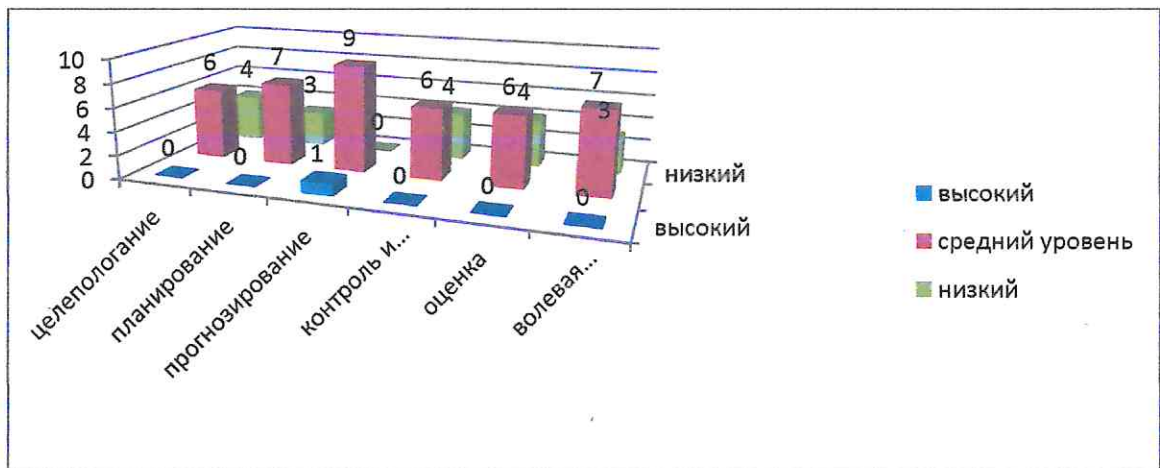
Регулятивные УУД 2 «Б» класс (на конец года)



Регулятивные УУД 3«Б» класс (на начало года)



Регулятивные УУД 3«Б» класс (на конец года)



КОПИЯ

