

# Макетирование.

Урок Технологии 7 класс Головина Н.В., учитель

Труд (технология)

МАОУ «Белоярская СОШ №1»



Какие из предложенных игрушек можно назвать моделью/макетом?

# Основные понятия

- Модель- копия объекта-оригинала в масштабе или в оригинальную величину
- Макет- модель объекта ,лишенная ,как правило, функциональности представляемого объекта



# Изготовление макета дома из бумаги

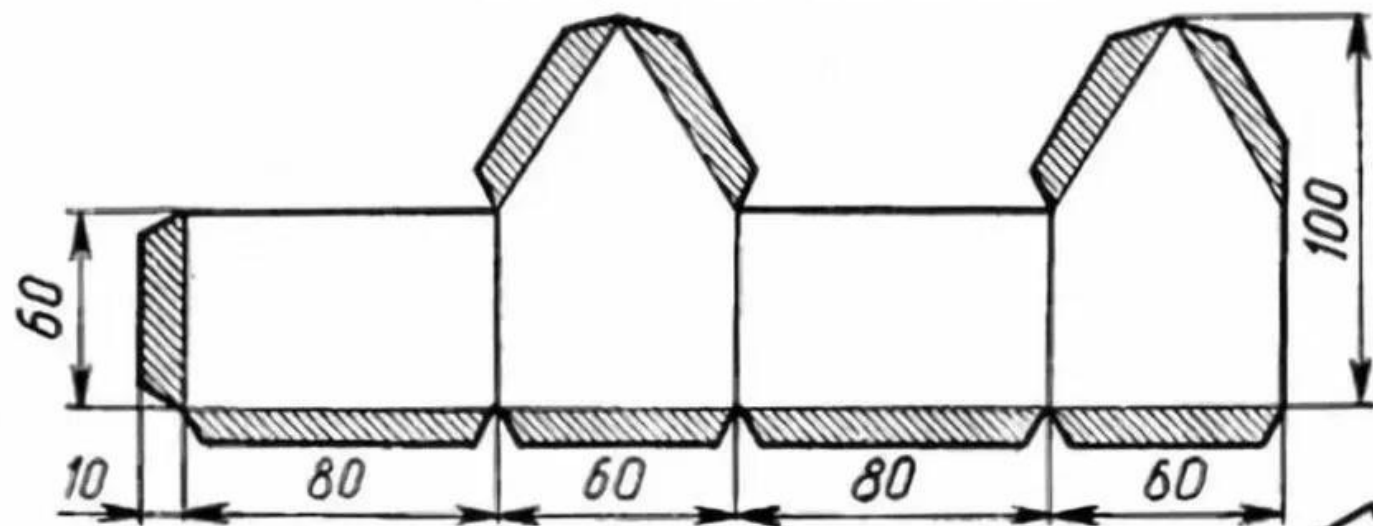
- Алгоритм работы над макетом:
- Определиться с размерами будущего изделия, отметить приблизительную площадь для схемы.
- Подобрать дизайн дома, предварительно создав эскиз.
- Разделить область на 4 равные части для формирования стен домика. С помощью карандаша и линейки нарисовать стены.
- Важно оставить немного места для формирования «пазов» для склеивания. Они располагаются на крайних деталях и могут составлять обычно не более 2-3 см в ширину.
- Сверху формируется зарисовка крыши. Обычно крыша имеет форму равнобокой трапеции. Можно делать и треугольную крышу.
- Потом определяются места расположения окон и дверей, которые зарисовываются в полном объеме.



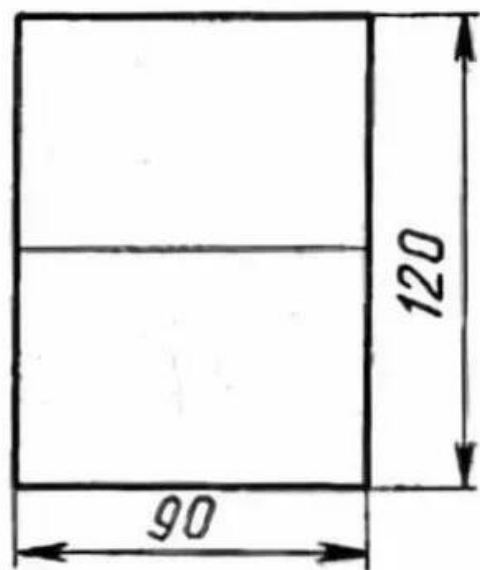
# Макеты для распечатывания, вырезания и склейки



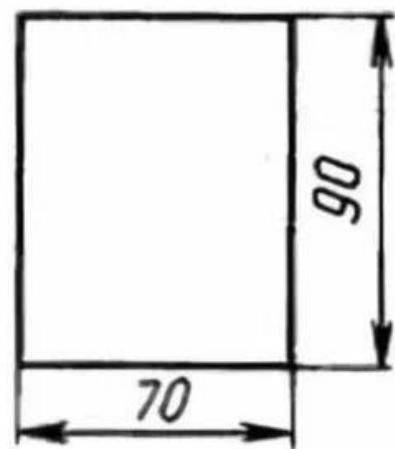
Развертка макета



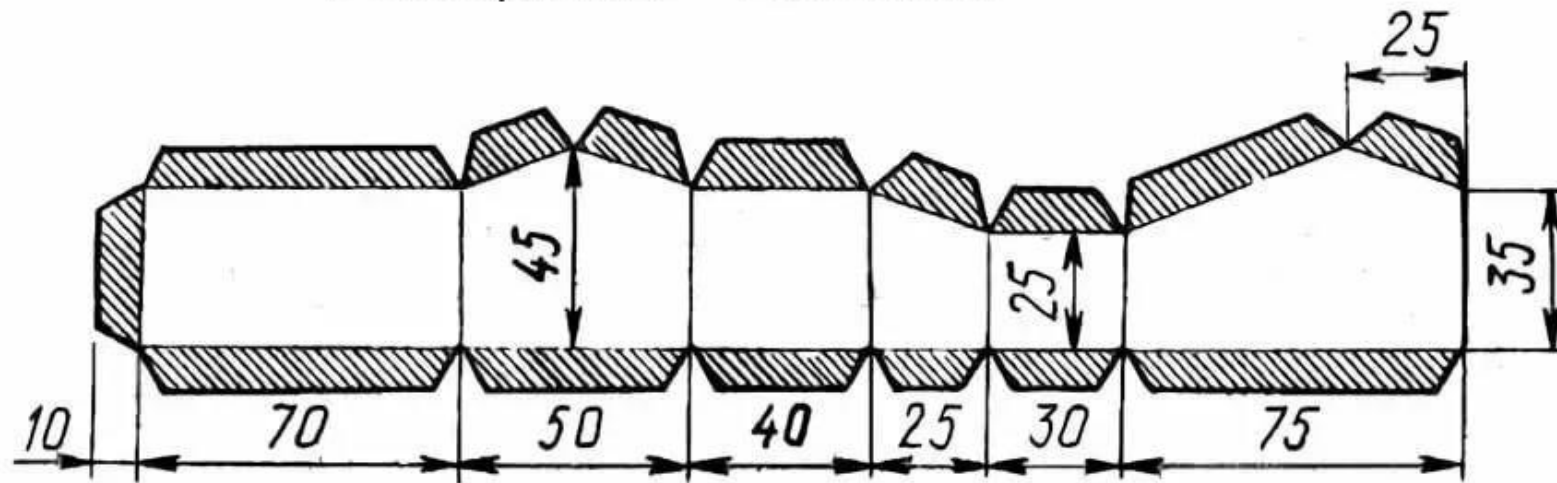
Крыша



Подставка

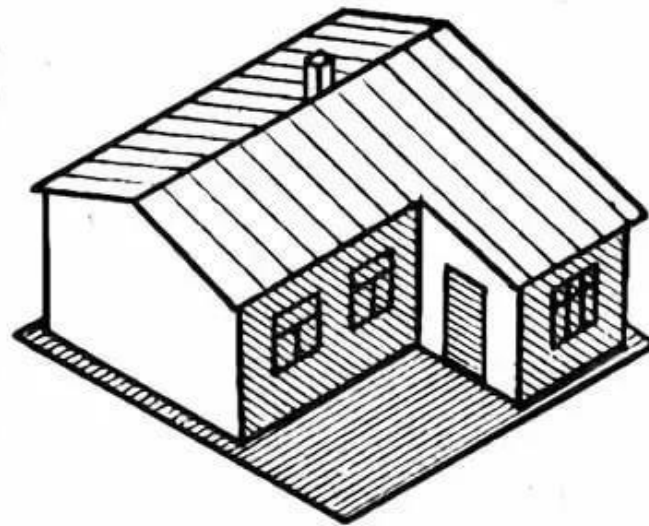
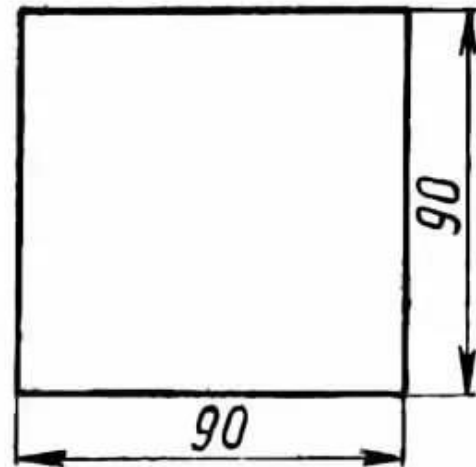
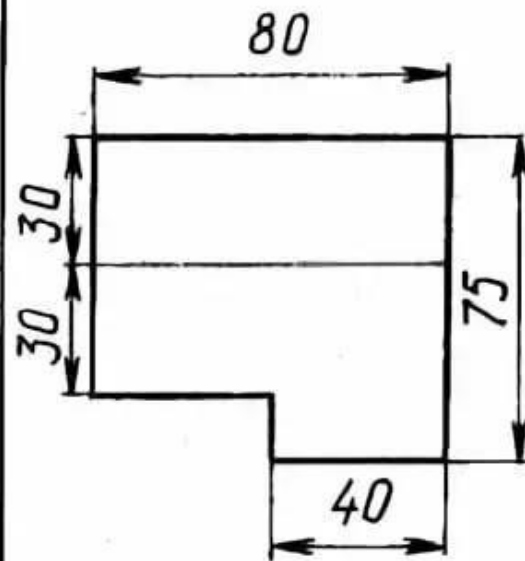


# Развертка макета

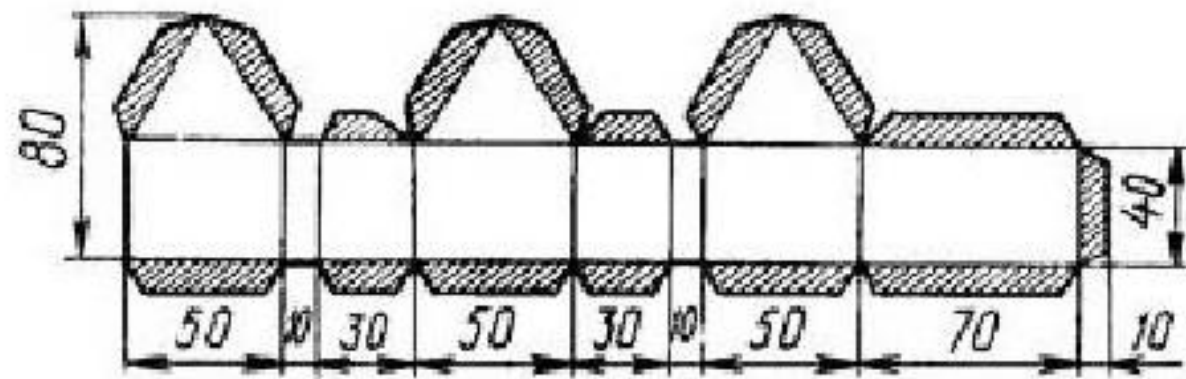


Крыша

Подставка

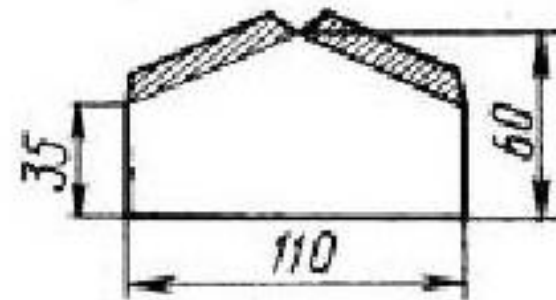
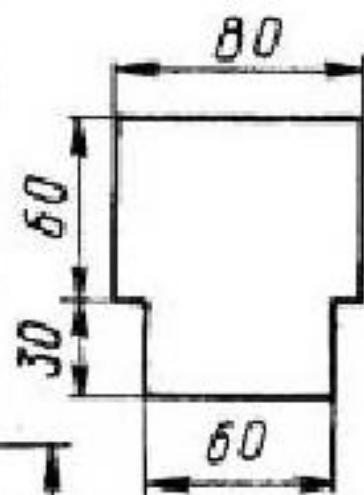
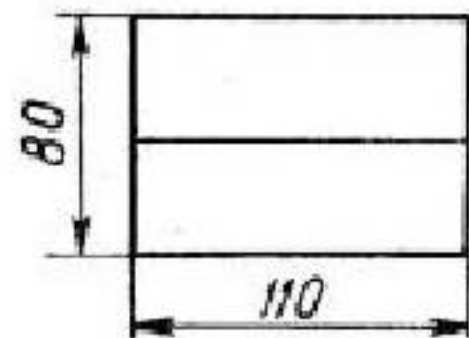


# Развертка макета

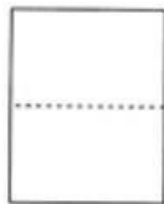


## Крыша

## Подставка



# SMALL HOUSE



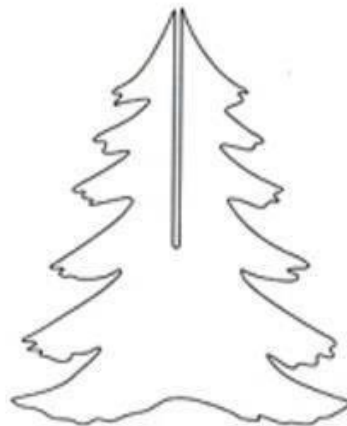
belfry roof



roof over entry



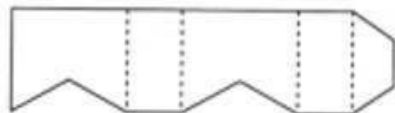
small house roof



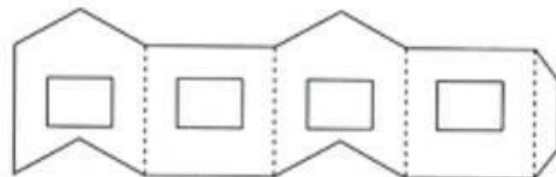
tree bottom



door panel

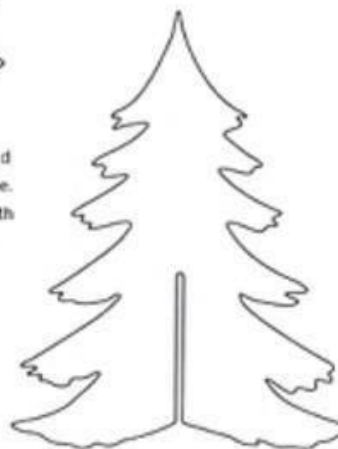


chimney for small house only

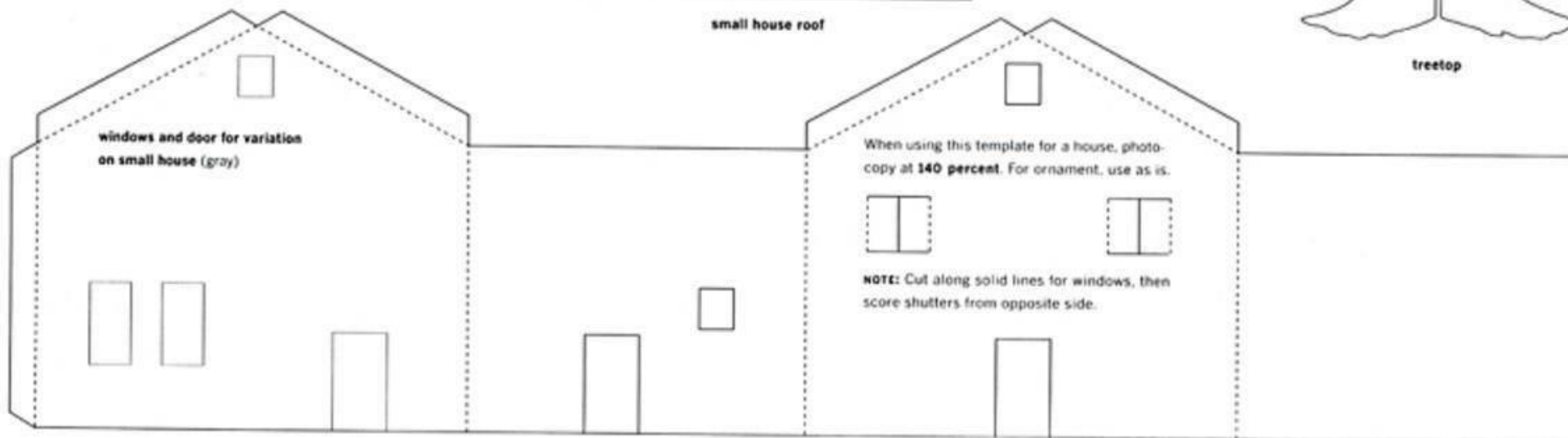


belfry for schoolhouse only

**NOTE:** Use the tree templates as you would for the house. Slip halves together. Prime. Paint. Coat with craft glue, and sprinkle with glass glitter and white glitter for snow.



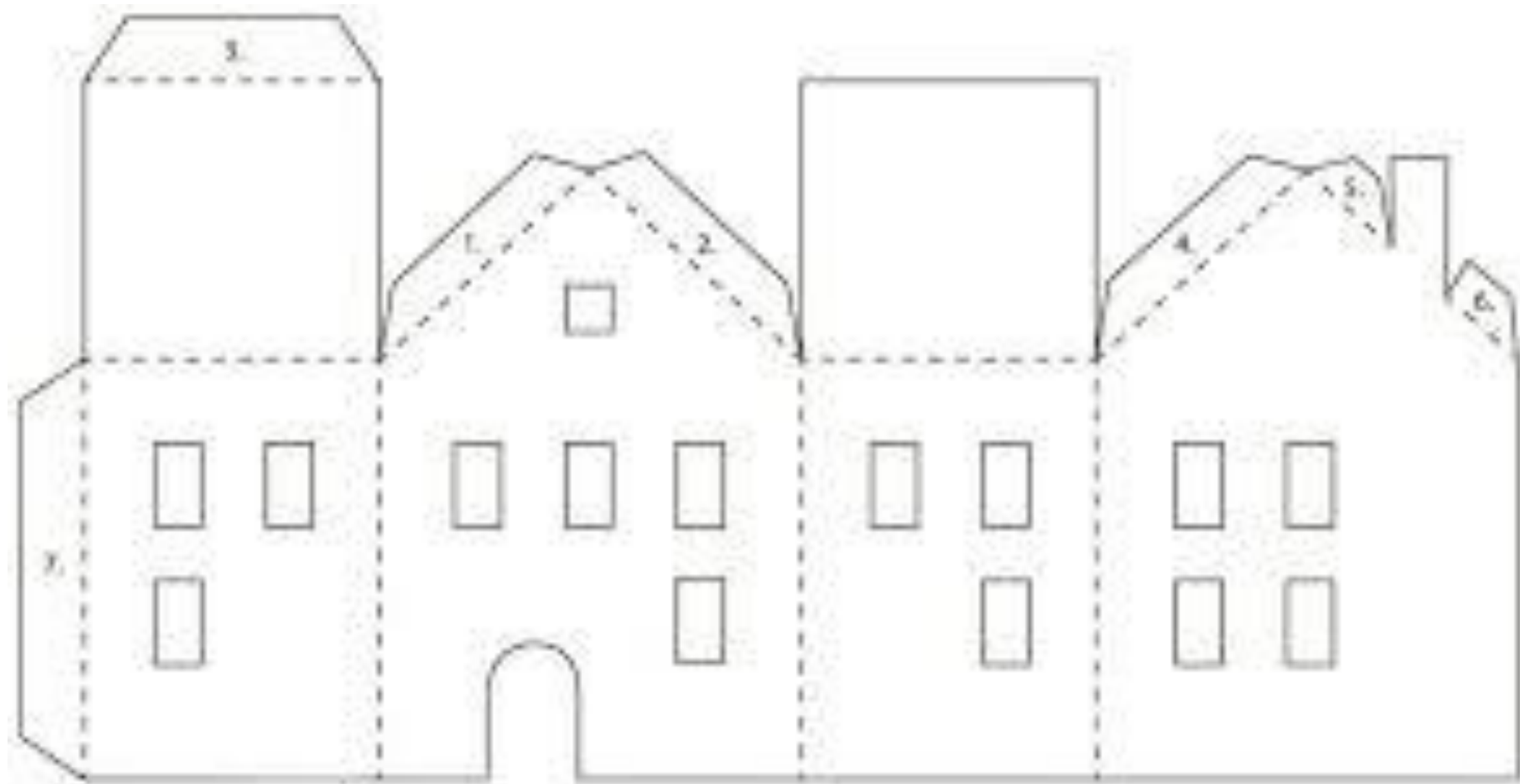
treetop



windows and door for variation on small house (gray)

When using this template for a house, photocopy at 140 percent. For ornament, use as is.

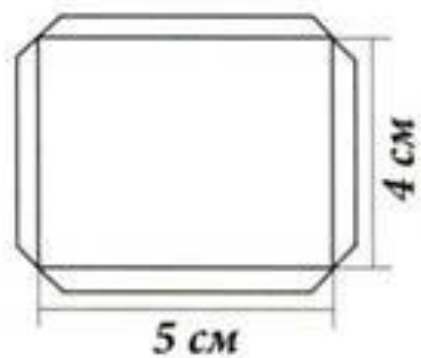
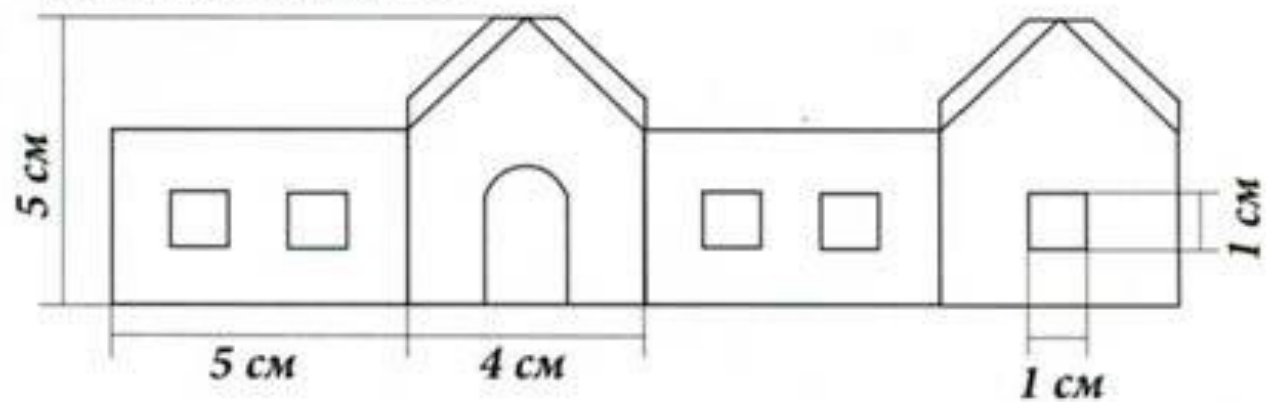
**NOTE:** Cut along solid lines for windows, then score shutters from opposite side.



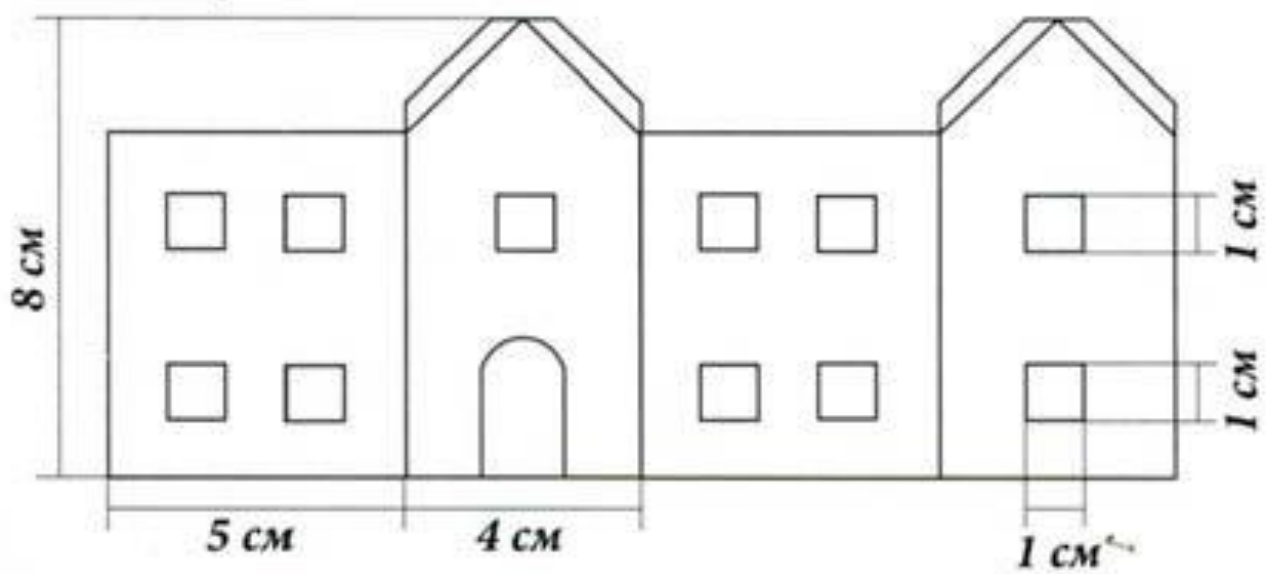
# Необходимые размеры

- В процессе моделирования важно сразу же определиться с размерами. Стоит учитывать, что при изготовлении высокого или большого дома не стоит использовать целые развертки. Такая схема сборки сделает здание неустойчивым, непрочным или неровным. С целью избегания таких недоработок, нужно подумать об изготовлении опор для каркаса. Аналогичным по эффективности решением может стать выбор более прочной бумаги – картона.

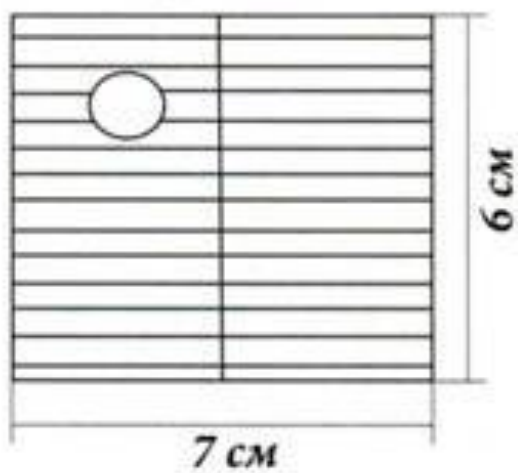
домик одноэтажный



домик двухэтажный



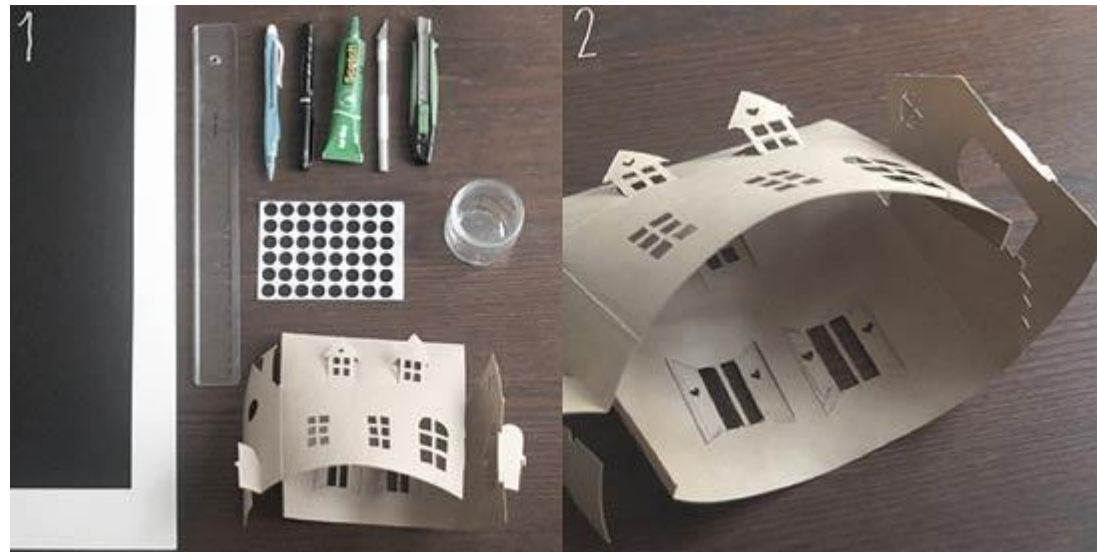
крыша



Схема

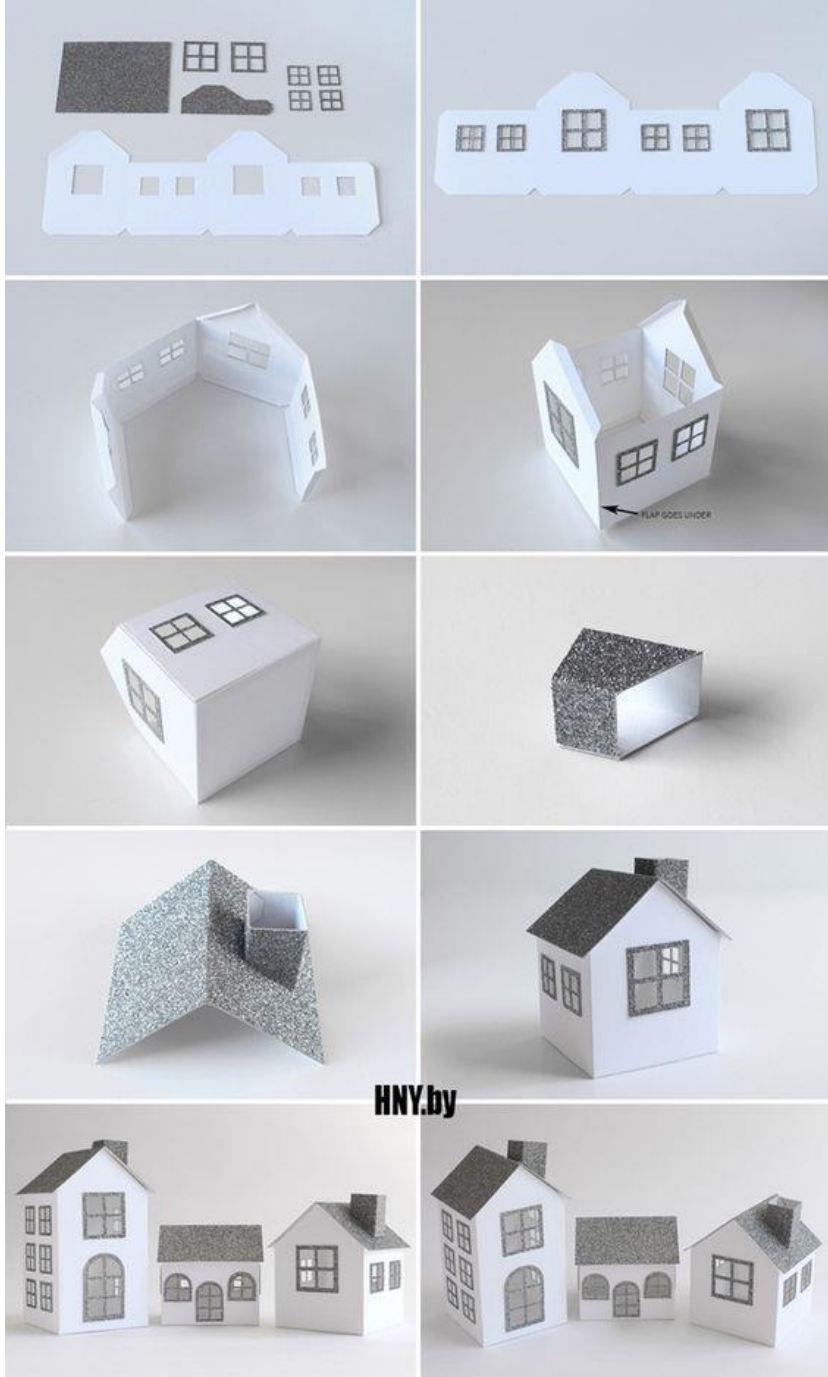
Для изготовления бумажного домика и макета для него нужны следующие инструменты и материалы:

бумажная основа, желательно картон;  
линейка, карандаш и ластик;  
ножницы и канцелярский нож;  
клей или двухсторонний скотч.



# Этапы сборки

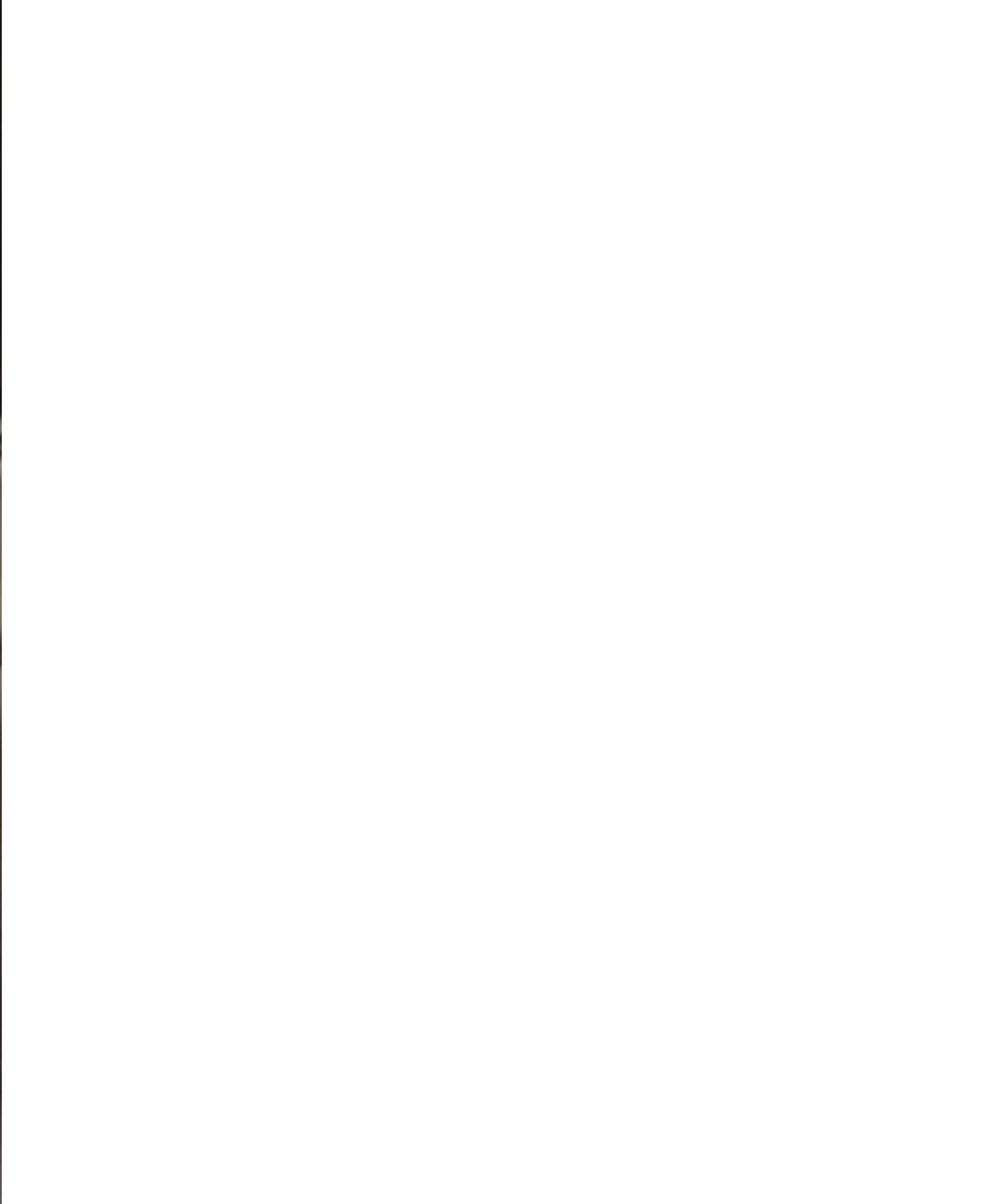
- 1. Сначала нужно вырезать подготовленный макет из бумаги. Контуры можно резать с помощью ножниц, а вот окна, двери и другие детали, которые лежат внутри удаляются с помощью канцелярского ножа.
- 2. Разложить все заготовки и произвести первичную примерку всех деталей. При необходимости можно сделать коррекцию в виде подрезки или сделать новый элемент.
- 3. Согнуть по соответствующим линиям заготовку корпуса домика. Таким образом формируется основа. Отогнуть стоит и соединяющие детали.
- 4. Склеить основу «стены» здания. Благодаря схеме-развертке такая фиксация производится в одном месте.



5. Следующим этапом конструирования станет отдельное изготовление крыши с дымоходом и крепление низа поделки. Согнуть полотно для крыши пополам, формируя центральный конек кровли.
6. Узкую полоску бумаги поделить на 4 равные части. Лишнее отрезать. Сделать сгибы по точкам, и склеить полу куб.
7. С одной стороны сделать косой срез, чтобы приклеить дымоход к основанию крыши. Лучше это деталь с помощью двухстороннего скотча.
8. Приклеить низ к корпусу, а в последнюю очередь закрепить и саму кровлю.

# Новогодний декор









AshbeeDesign.com



# Эскиз новогоднего домика

